



GEMEINDE ROTHENBURG

Gemeindeversammlung

22. Mai 2018





- 1. Politische Kontrolle und Steuerung**
 - 1.1 Jahresbericht des Gemeinderats 2017**
 - 1.2 Rechnung 2017**
 - 1.3 Berichte Controlling-Kommission und Revisionsstelle**

- 2. Wahl der externen Revisionsstelle für die Prüfung der Rechnung 2018**



3. Sanierung und Umnutzung Schulhaus Konstanz

- **Information über den Sonderkredit von
Fr. 6'400'000.00**

4. Verschiedenes

- **Information über aktuelle Geschäfte**

Masterplanung als langfristige Strategie

- **Neues Sekundarschulhaus Lindau mit 3-fach Sporthalle**
- **Umnutzung und Sanierung Schulhaus Konstanz**
- **Umnutzung Turnhalle Konstanz**
- **Führung Kindergärten, Primarstufe und Tagesstrukturen in bestehenden Schulhäusern**

Masterplanung als langfristige Strategie

- Pädagogisch und organisatorisch bietet die kompakte Schulanlage viele Vorteile





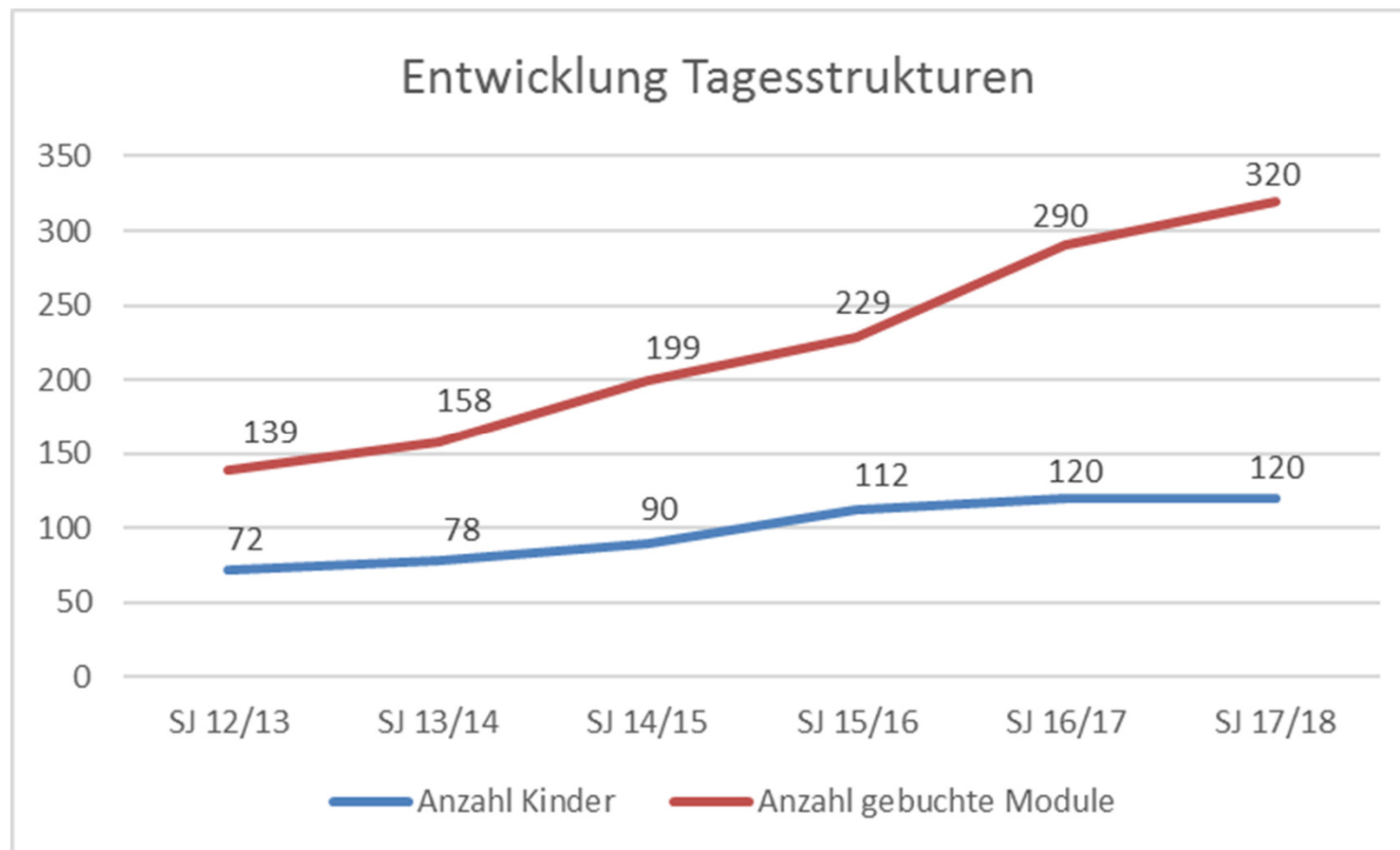
- **Baujahr 1957**
- **seit 60 Jahren keine umfassende Sanierung**
- **ab Sommer 2018 nicht mehr als Sekundar-
schulhaus genutzt**
- **Sanierung und Umnutzung ist notwendig**
- **Bauliche Defizite vorhanden**

Die Jüngsten profitieren

- Schul- und familienergänzende Tagesstrukturen im Untergeschoss
- Kindergarten im Erdgeschoss
- Primarstufe im Obergeschoss

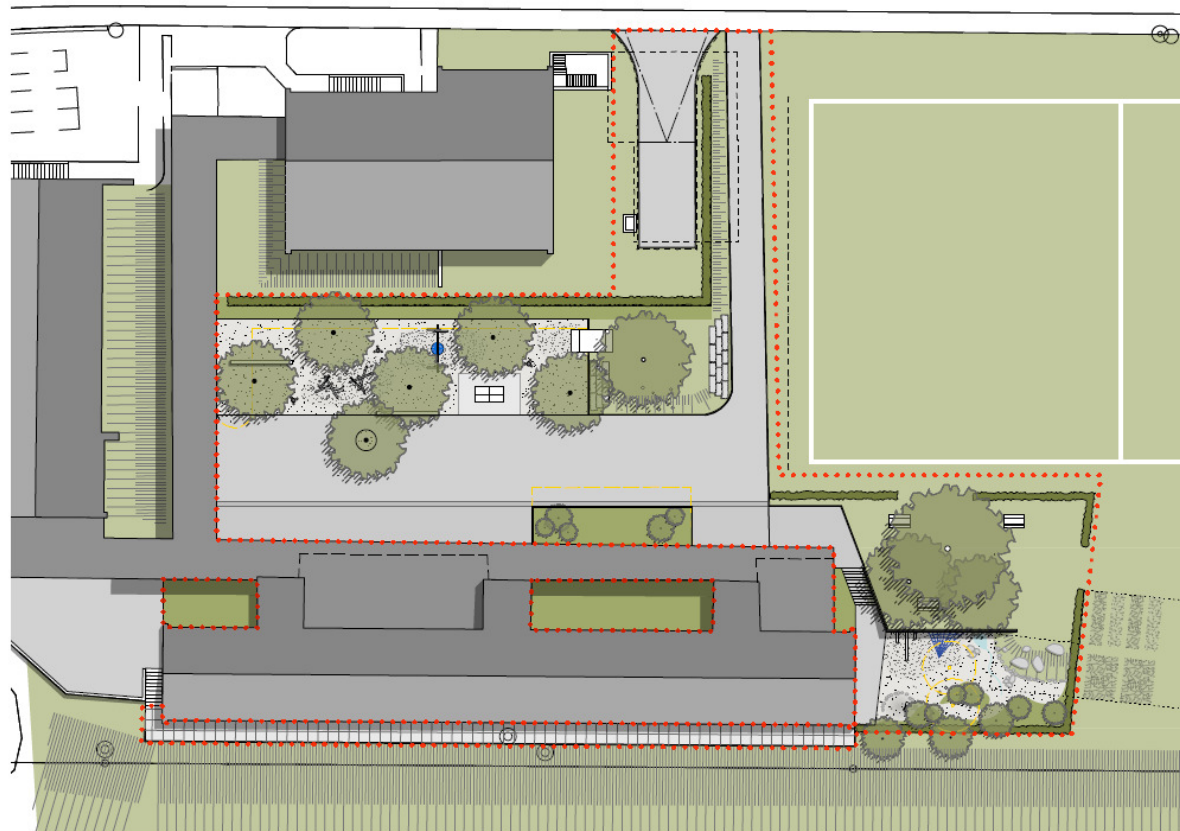


kantonale Umsetzungspflicht ab dem Schuljahr 2012/13



- **Schul- und familienergänzende Tagesstrukturen erhält die benötigte Fläche
→ Heute nur provisorisch eingerichtet**
- **Rückbau der provisorischen Schulcontainer**
- **Integration der Kindergärten Lehn und Fläckematte**
- **Benötigte Gruppenräume und Halbklassenzimmer können realisiert werden
(Hermolingen, Gerbematt, Konstanz/-matte)**

- **Pausenplatz und Spielbereich für Kindergarten und Primarstufe**



BKP	Kostenvoranschlag	Inkl. MwSt. in Fr.
1	Vorbereitungsarbeiten	225'400
2	Gebäude	4'518'600
3	Betriebseinrichtungen	256'000
4	Umgebung	483'000
5	Baunebenkosten	442'000
9	Ausstattung	0
	Baukredit (+/- 10%)	5'925'000
	Reserven	475'000
	Sonderkredit	6'400'000
	Planungskredit (Budget 2017)	600'000
	Gesamtprojekt	7'000'000

Finanzierung der Masterplanung	TCHF
Neubau Sekundarschulhaus und Sporthalle Lindau	25'448
Sanierung und Umnutzung Konstanz	7'000
Weitere Massnahmen (Migration Masterplan)	1'552
Total Masterplanung	34'000
Stand Vorfinanzierung 31.12.2017	-6'130
Verwendete Vorfinanzierung zur Abschreibung vom Neubau Lindau	-10'500
Voraussichtlicher Buchgewinn 2018 bis 2022	-17'200
Total Vorfinanzierung und Buchgewinn	-33'830

- **10. Juni 2018** Urnenabstimmung
- **2./3. Juli 2018** Umzug ins Schulhaus Lindau
- **August 2018** Baustart
- **Juli 2019** Bauabschluss / Fertigstellung
- **Juli/August 19** Bezug Schulhaus Konstanz
- **19. August 19** Start neues Schuljahr
im sanierten Schulhaus



- **Umnutzung vom 60-jährigen Schulhaus ermöglicht eine zentrale Organisation der Tagesstrukturen in zeitgemässen Räumen**
- **Schul- und Kindergartenräume werden den Unterrichtsformen angepasst**
- **Investitions- und Betriebskosten sind im Finanz- und Aufgabenplan berücksichtigt und tragbar**

- Zeitgemässer Unterricht in pädagogischer und organisatorischer Hinsicht
- Weiterführende Masterplanung
- Zustimmung zur Erteilung der Ausgabebewilligung mit einem Kreditbetrag von Fr. 6'400'000.00 durch Sonderkredit



Abstimmungsfrage vom 10. Juni 2018



GEMEINDE ROTHENBURG

**Stimmen Sie der Erteilung einer Ausgabe-
bewilligung für die Sanierung und Umnutzung
des Schulhauses Konstanz mit einem Kredit-
betrag von Fr. 6'400'000.00 durch Sonderkredit
zu?**

