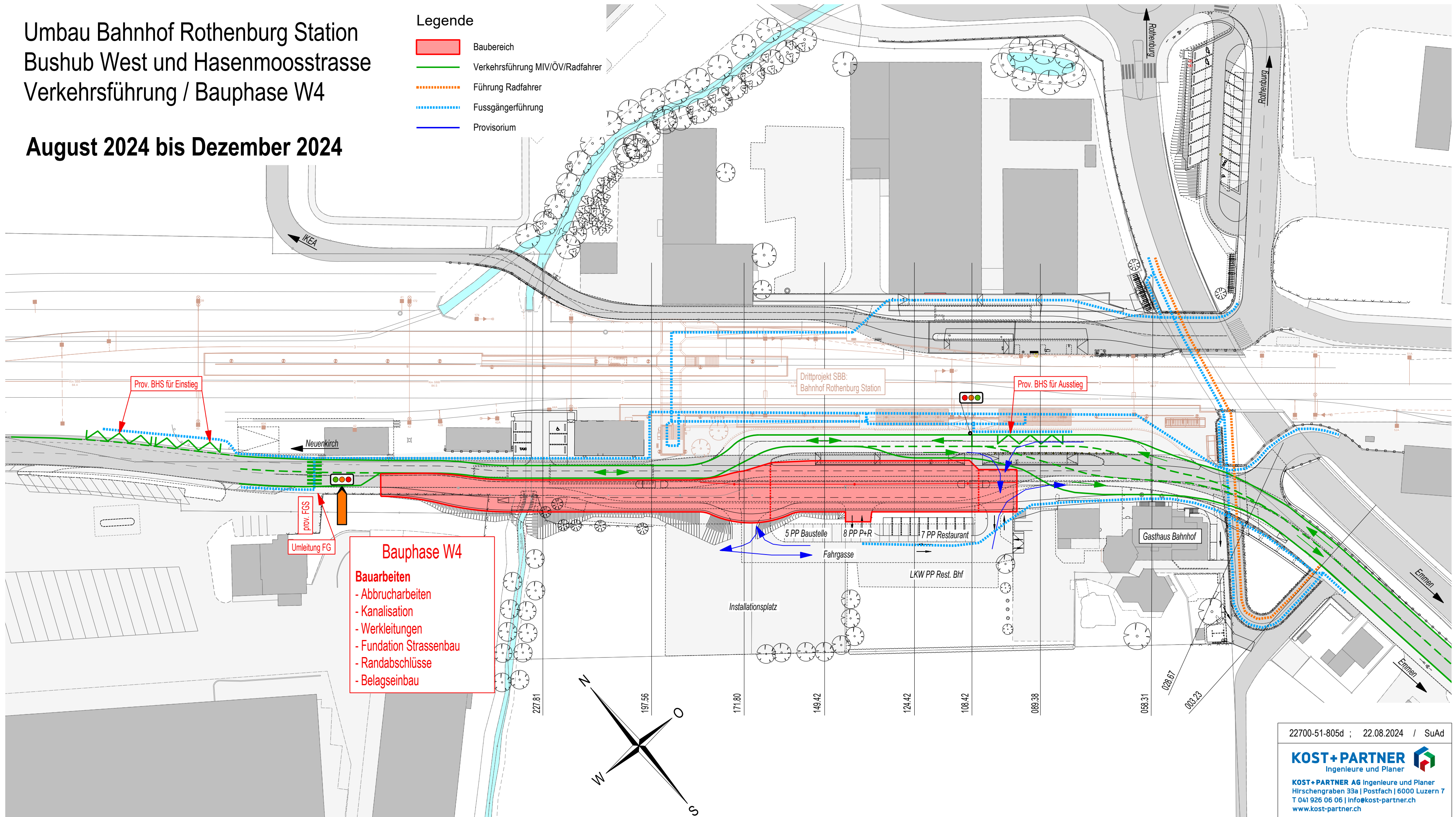


# Umbau Bahnhof Rothenburg Station Bushub West und Hasenmoosstrasse Verkehrsführung / Bauphase W4

August 2024 bis Dezember 2024

## Legende

- █ Baubereich
- Verkehrsführung MIV/ÖV/Radfahrer
- - - Führung Radfahrer
- - - Fussgängerführung
- Provisorium



Prov. BHS für Einstieg

Prov. BHS für Ausstieg

Drittprojekt SBB:  
Bahnhof Rothenburg Station

prov. FGS  
Umleitung FG

**Bauphase W4**  
**Bauarbeiten**  
 - Abbrucharbeiten  
 - Kanalisation  
 - Werkleitungen  
 - Fundation Strassenbau  
 - Randabschlüsse  
 - Belagseinbau

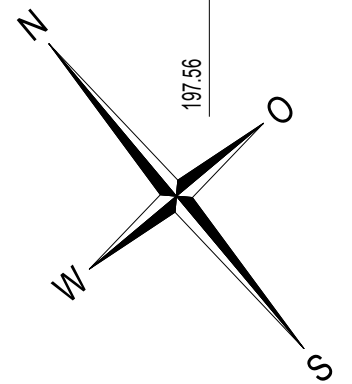
5 PP Baustelle 8 PP P+R 7 PP Restaurant

Fahrgasse

LKW PP Rest. Bhf

Installationsplatz

Gasthaus Bahnhof



227.81 197.56 171.80 149.42 124.42 108.42 089.38 068.31 028.67 003.23

22700-51-805d ; 22.08.2024 / SuAd

**KOST+PARTNER**  
 Ingenieure und Planer  
 KOST+PARTNER AG Ingenieure und Planer  
 Hirschengraben 33a | Postfach | 6000 Luzern 7  
 T 041 926 06 06 | info@kost-partner.ch  
 www.kost-partner.ch