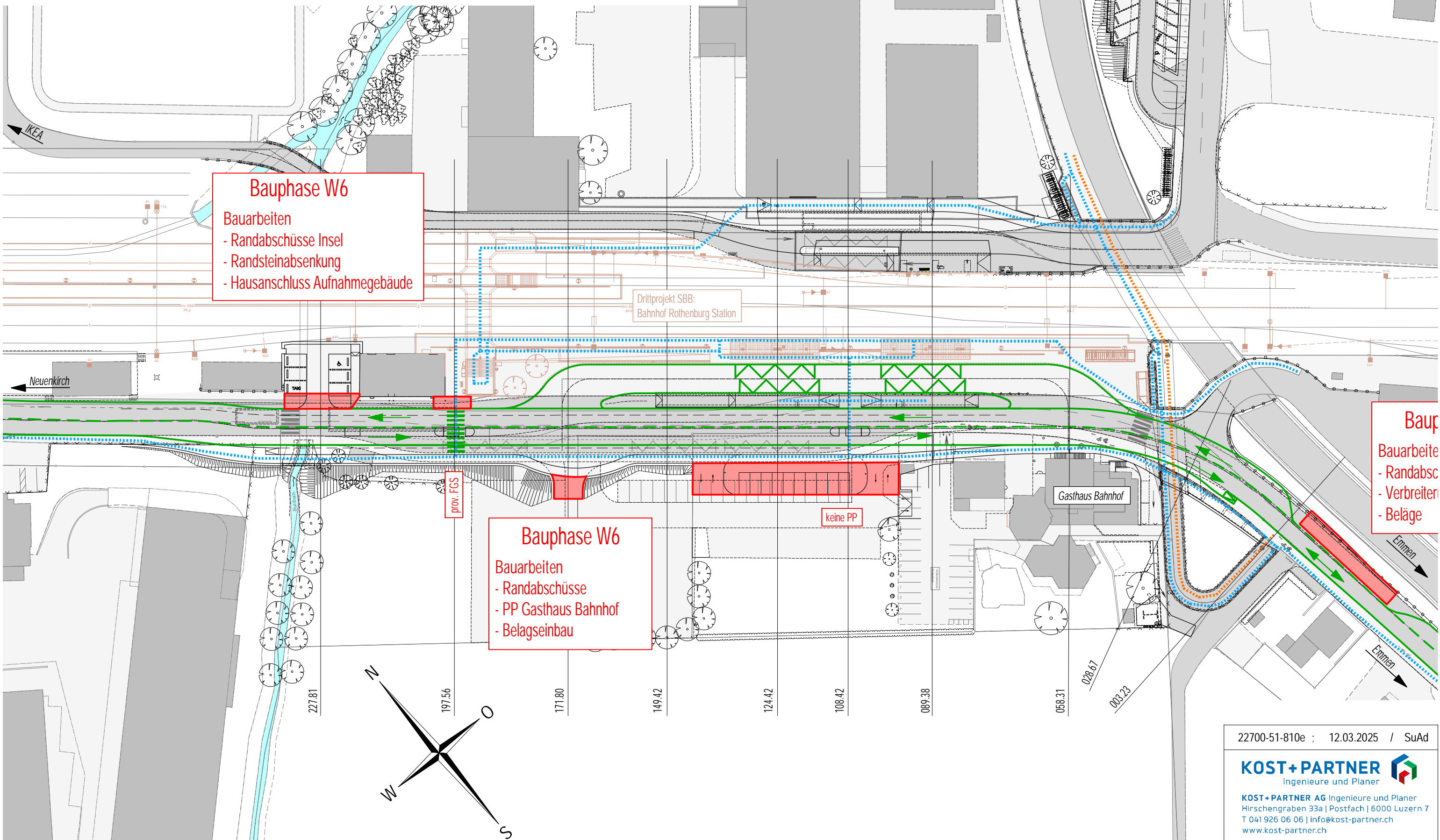


Umbau Bahnhof Rothenburg Station Bushub West und Hasenmoosstrasse Verkehrsführung / Bauphase W6

Legende

- Baubereich
- Verkehrsführung MIV/ÖV/Radfahrer
- - - Führung Radfahrer
- - - Fussgängerführung
- Provisorium



Bauphase W6
 Bauarbeiten
 - Randabschüsse Insel
 - Randsteinabsenkung
 - Hausanschluss Aufnahmegebäude

Bauphase W6
 Bauarbeiten
 - Randabschüsse
 - PP Gasthaus Bahnhof
 - Belagseinbau

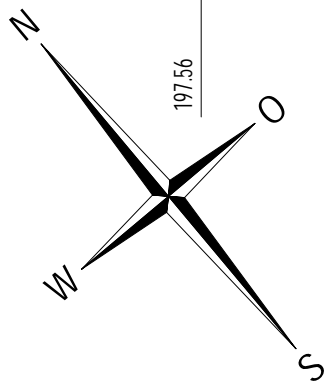
Bauphase W6
 Bauarbeiten
 - Randabschüsse
 - Verbreiter
 - Beläge

Drittprojekt SBB:
Bahnhof Rothenburg Station

Gasthaus Bahnhof

keine PP

prov. FGS



227.81 197.56 171.80 149.42 124.42 108.42 089.38 058.31 028.67 003.23

22700-51-810e ; 12.03.2025 / SuAd